

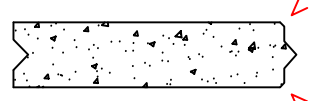
STANDAARDGEGEVENS ;



100

max. lengte = 4000 mm.  
gewicht = 125 kg./m1.

damplanken van deze dikte hebben een 'spie-vorm' van ca. -10 mm. per 5000 mm. lengte



120

max. lengte = 5750 mm.  
gewicht = 150 kg./m1.

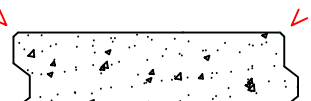
500



150

max. lengte = 8000 mm.  
gewicht = 187 kg./m1.

500



200

max. lengte = 10500 mm.  
gewicht = 249 kg./m1.



250

max. lengte = 10500 mm.  
gewicht = 311 kg./m1.

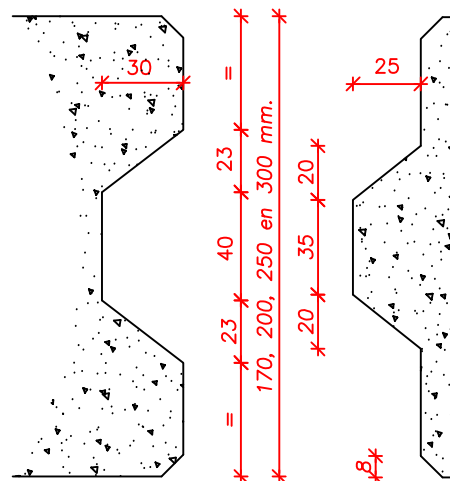
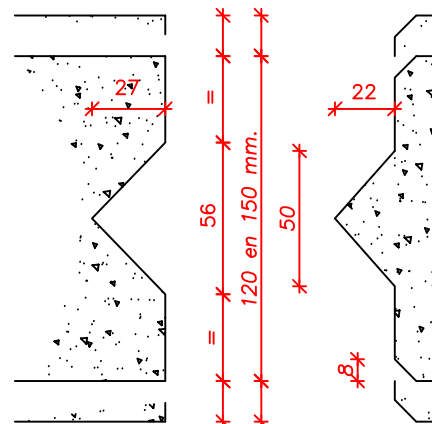
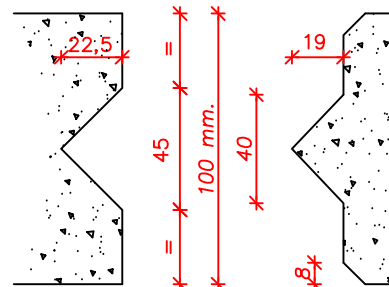
500



300

max. lengte = 10500 mm.  
gewicht = 374 kg./m1.

'VIS-BEK' - SLUITING ;



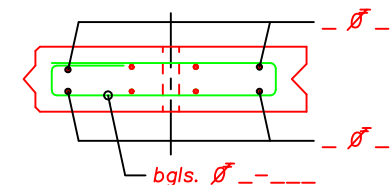
UITVOERING ;

- betonkwaliteit : C 35/45
- milieuklasse : XC 4 (bij plankdikte's 100 en 120 mm.)
- cement : p.c. CEM I / 52,5 R
- staalkwaliteit : FeB 500
- druksterkte bij afvoer :  $\geq 2/3 \times f'_{ck}$
- hijsvoorziening : gat  $\varnothing 30$  mm. (100 en 120 mm.)  
: gat  $\varnothing 40$  mm. ( $\geq 150$  mm.)
- dekking : 25 mm. (milieuklasse XC 4)  
: 30 mm. (milieuklasse XD3)
- vellingkanten : 8 x 8 mm.
- toleranties volgens NEN-2889

ALGEMEEN ;

- afwijkende maten op aanvraag
- hoekplanken, hoekpalen en overgangsplanken op aanvraag
- de damplanken kunnen desgewenst worden geleverd met een 'zoeker' (ofwel : 'aanloper')

WAPENINGSPRINCIPE ;



sparing  $\varnothing 30 / 40$  mm. op 250 mm. uit de kop

- beugels hebben geen constructieve waarde

DAMPLANKEN

Werknr.  
INFORMATIEBLAD

E	19-09-2007	EH
D	23-11-2005	EH
C	21-03-2002	HJM
B	14-11-2001	HJM
d.d.	20-01-2001	HJM

Blad	Wijz.
1	E



Terwolde  
Postbus 4  
7396 ZG Terwolde  
Telefoon 0571 26 82 10  
Staphorst  
Postbus 92  
7950 AB Staphorst  
Telefoon 0522 46 23 43